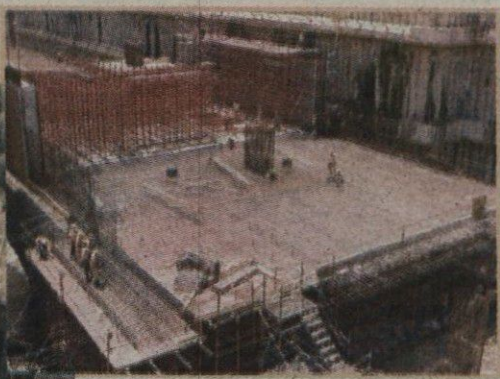


सिद्धिविनायक मेट्रो स्थानकाचे काम प्रगतिपथावर



मेट्रोच्या सिद्धिविनायक स्थानकाचे काम प्रगतिपथावर असून हे भाविकांसाठी महत्त्वाचे स्थानक ठरणार आहे. या स्थानकाची लांबी २५० मीटर असून रुंदी २३.२ मीटर आहे. मधली इमारत ३ मजल्यांची आहे. पहिल्या मजल्यावर तिकीटघर, दुसऱ्यावर दुकाने व इतर गोष्टींसाठी राखीव आहे. स्थानकाकडे जाण्यासाठी एकूण ७ गेट आहेत.

(छाया : सचिन वैद्य)