

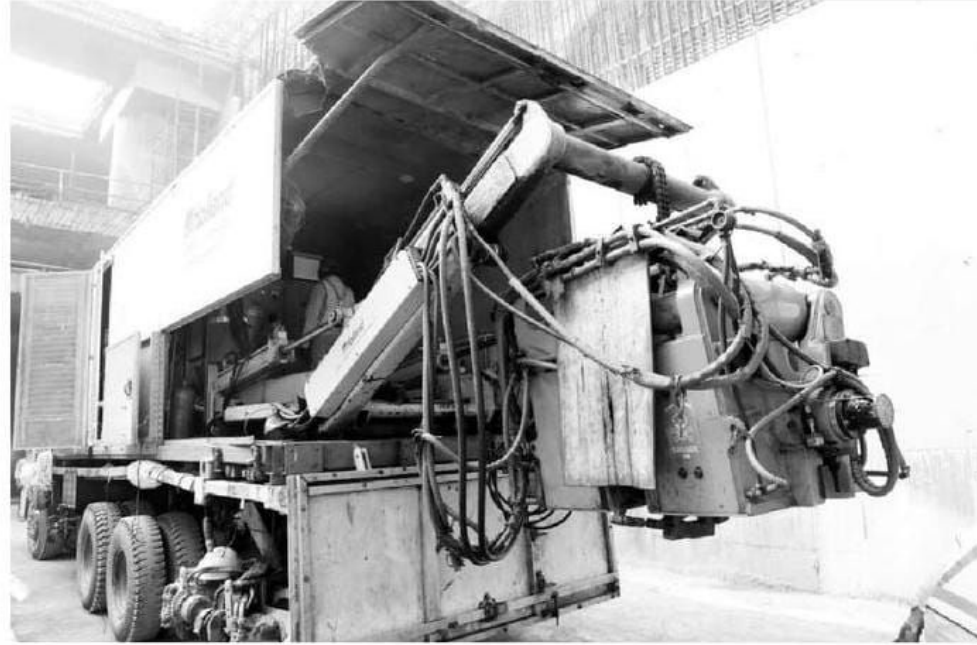


मुंबई, दि. ९ (प्रतिनिधी) - कुलाबा-वांद्रे-सीफ़्हा या मेट्रो-३ मार्गावरील रुळ जोडणीच्या कामाला आजपासून सुरुवात झाली. या भुयारी मेट्रोच्या रुळ जोडणीसाठी लागणारे 'फ्लॅश बट वेल्डींग' मशीन अमेरिकेतून आयात करण्यात आले आहे. या मशीनद्वारे छत्रपती शिवाजी महाराज आंतरराष्ट्रीय विमानतळ स्थानक येथून रुळजोडणीला प्रारंभ झाला. या मेट्रो मार्गासाठी हेड हाईन्ड रुळांचा वापर केला जात आहे.

फ्लॅश बट वेल्डींग मशीनद्वारे ३४० फ्लॅश व्होल्टेज व ४२० बुस्ट व्होल्टेजचा वापर करून अलायनिंग, प्री-हिटिंग, फ्लॅशिंग, फॉर्जिंग, स्ट्रीपिंग व एअर-क्वेंचिंग या प्रक्रिया करून रुळांचे वेल्डींग करण्यात येत आहे. या भुयारी मेट्रो प्रकल्पासाठी आणखी एक फ्लॅश बट वेल्डींग मशीन नोव्हेंबरमध्ये मुंबईत दाखल होणार आहे.

कुलाबा-वांद्रे-सीफ़्हा भुयारी मेट्रोच्या रुळजोडणी कामाला सुरुवात

अमेरिकन स्वयंचलित 'फ्लॅश बट वेल्डींग' मशीनचा वापर



मेट्रो-३ प्रकल्पासाठी १०७४० टन हेड हाईन्ड रुळ लागणार आहेत. अद्याप त्यातील ८३६६ टन रुळ महामंडळाला मिळाले आहेत. ऊर्वरित रुळ हे जपानहून मुंबईत आणले जाणार आहेत. फ्लॅश बट वेल्डींग मशीनच्या सहाय्याने १८ मीटर लांबीच्या हेड हाईन्ड रुळांचे वेल्डींग करून अखंड रुळ तयार केले जाणार आहेत.

फ्लॅश बट वेल्डींग मशीन काय आहे?

ही एक स्वयंचलित मशीन आहे. रुळांचे वेल्डींग एकसमान व योग्य दर्जाचे व्हावे यासाठी या मशीनमध्ये सर्व आवश्यक मापदंड आधीच निश्चित करण्यात आले आहेत. ३३.५ किलोमीटर लांबीच्या भुयारी मेट्रोच्या रुळांचे वेल्डींग अकरा विविध ठिकाणांहून करण्यात येणार आहे, अशी माहिती मुंबई मेट्रो रेल महामंडळाचे व्यवस्थापकीय संचालक रणजितसिंह देओल यांनी दिली.