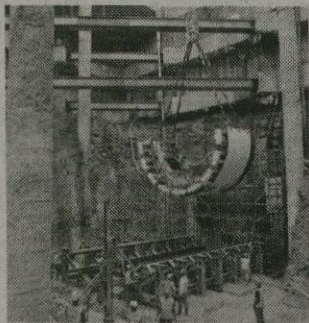


'मेट्रो'च्या भुयारांसाठी आणखी तीन टीबीएम मशीन्स भूगर्भात उतरवल्या

'सूर्या १' आणि 'तानसा १' अनुक्रमे कफ परेड, सायन्स म्युझियमजवळून भुयार खोदणार

मुंबई, दि. २१ (प्रतिनिधी) - कुलाबा-वांद्रे-सीपझ या मेट्रो-३ मार्गावरील भुयारी कामासाठी 'सूर्या १' आणि 'तानसा १' या दोन महाकाय टनेल बोअरिंग मशीन्स आज अनुक्रमे कफ परेड आणि सायन्स म्युझियम येथील साईटवर उतरवण्यात आल्या. या दोन्ही ठिकाणी २८ मीटर खोल खड्ड्यात या मशीन्स उतरवल्या गेल्या आहेत. या दोन्ही मशीन्सद्वारे ५ किलोमीटरचे भुयार बनवले जाणार आहे. तिसरी मशीन 'कृष्णा ३' ही सिद्धिविनायक येथे भूगर्भात उतरवण्यात आली.

'सूर्या १' ही टीबीएम मशीन ७०० मेट्रीक टन वजनाची असून याद्वारे २९३२ मीटर भुयार बनवले जाणार आहे. ५०० मेट्रीक टन वजनाची 'तानसा १' टीबीएम मशीनद्वारे २०८० मीटर



लांबीचे भुयार बनवले जाणार आहे.

यापूर्वी 'कृष्णा ३' या मशीनद्वारे माहीम नयानगर येथे भुयारीकामाला सुरूवात करण्यात आली. १२९० मीटर लांबीचा हा भुयारी मार्ग माहीम ते वरळी असा आहे. मुंबई मेट्रो रेल्वे महामंडळाचे प्रकल्प संचालक एस. के. गुप्ता यांनी ही माहिती दिली.