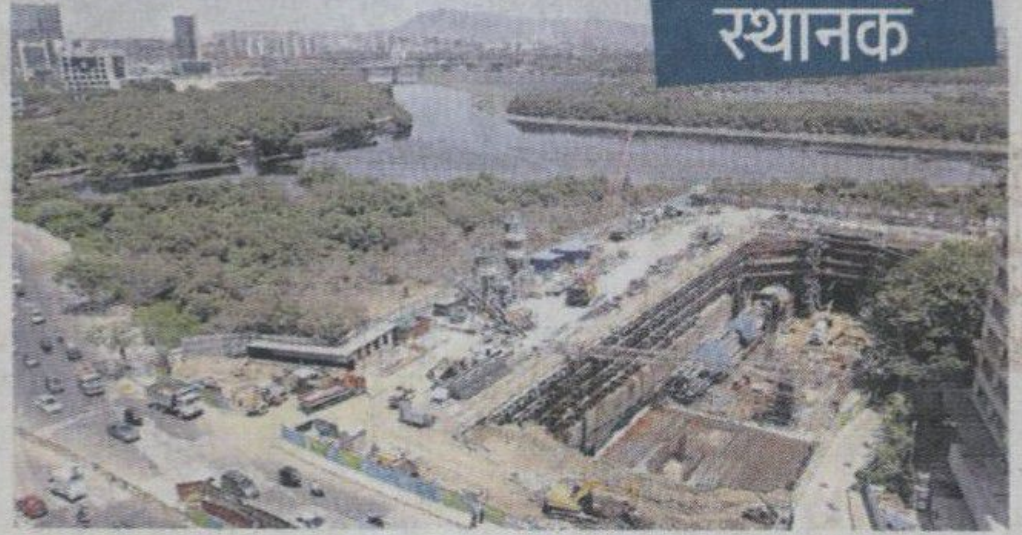


# बीकेसी महाराष्ट्रातील नदीखालचे पहिले भुयारी मेट्रो स्टेशन

मेट्रो ३  
मार्गिकेवरील  
वैशिष्ट्यपूर्ण  
स्थानक



■ मुंबई : कुलाबा-वांद्रे-सिद्धी ही ३३ किमी भुयारी मेट्रो मार्गिका मुंबईतील वाहतुकीसाठी भविष्यात सुवर्णकाळ ठरणार असून, वेगवान प्रवासाची नांदी ठरणार आहे. बीकेसी हे महाराष्ट्रातील नदीखालचे पहिले भुयारी मेट्रो स्टेशन असून, मेट्रो मार्गातील वैशिष्ट्यपूर्ण मेट्रो स्थानक आहे. मिठी नदीखालून जाणारी मेट्रो हे या स्थानकाचे वैशिष्ट्य आहे. मुंबईच्या भूगर्भात नव्या तंत्रज्ञानाच्या मदतीने मेट्रो धावणार असल्याने सर्वसामान्यांसाठी पर्वणी ठरणार आहे.

आरेतील वृक्षतोड वाद वगळता सुरुवातीपासून मेट्रो मार्गिकांच्या कामकाजादरम्यान रस्ते खोदण्यासाठीचे ड्रिलिंग, काही भागांत इमारतींना बसणारे हादरे, वाहतूक कोंडी, ध्वनिप्रदूषणाबरोबर विविध आव्हानांना सामोरे जात एमएमआरसीएलने मेट्रो ३ भुयारी मार्गाचे काम पूर्णत्वाकडे आणले आहे. अत्यंत काटेकोर नियोजन, प्रचंड कार्यकुशल कामगारांची फौज आणि सुरक्षिततेच्या नियमांच्या पालनामुळे कमी अपघाताचे ध्येय साध्य केले आहे. बीकेसी हे महाराष्ट्रातील नदीखालचे पहिले भुयारी मेट्रो स्टेशन असून, मेट्रो ३ मार्गिकेदरम्यानचे सर्वात लांब स्थानक आहे. मुंबईत पश्चिम उपनगरात वाहणाऱ्या आणि ऐन पावसाळ्यात आपले रौद्र रूप दाखवत संपूर्ण मुंबईला

ठप्प करणाऱ्या मिठी नदीखालून भुयार खणून मेट्रो स्थानक तयार करण्यात

## बीकेसी स्थानकाचे वैशिष्ट्य

- स्थानक १८ मीटर खोल
- स्थानकाची लांबी ४७४ मीटर
- ३ बोगदे बांधण्यात येणार
- २ बोगदे टनेल बोअरिंग मशीनच्या माध्यमातून
- १ बोगदा न्यू ऑस्ट्रिया टनेल मेथडच्या माध्यमातून
- २ स्टेबलिंग लाइन्स मिठी नदीखालील बाजूस
- १ उत्तरेकडे आणि दुसरी दक्षिणेकडे

आले आहे. येत्या काही दिवसांत स्थानक तयार होईल आणि मुंबईच्या भौगोलिक, सामाजिक आणि सांस्कृतिक

इतिहासात अद्ययावत तंत्रज्ञानाच्या मदतीने नवा अध्याय लिहिला जाईल. महाराष्ट्रातील नदीखालून जाणारी पहिली मेट्रो म्हणून कुलाबा-वांद्रे-सिद्धी या मेट्रो ३ मार्गिकेचे महत्त्व अनन्यसाधारण आहे. बीकेसी हा परिसर कोणत्याही उपनगरीय रेल्वेने जोडलेला नाही. त्यामुळेच अर्थ प्रेशर बॅलन्स पद्धतीने व काही ठिकाणी एनएटीएम पद्धतीने नदीखालील भुयारीकरण करण्यात आले आहे. टॉप हेडिंग, बेंचिंग व इन्व्हर्ट या तीन भागांत भुयारीकरण केलेले आहे. गर्दीच्या वेळी गाड्यांचे जलद संचलन होण्यासाठी आणि तांत्रिक बिघाड झाल्यास मिठी नदीखालून पर्यायी ट्रॅकची सुविधा करण्यात आली आहे. पॅकेज ५ अंतर्गत बीकेसीसह धारावी, विद्यानगरी व सांताक्रुझ स्थानकांचा समावेश असून, या पॅकेजचे १०० टक्के काम पूर्ण करण्यात आले आहे.