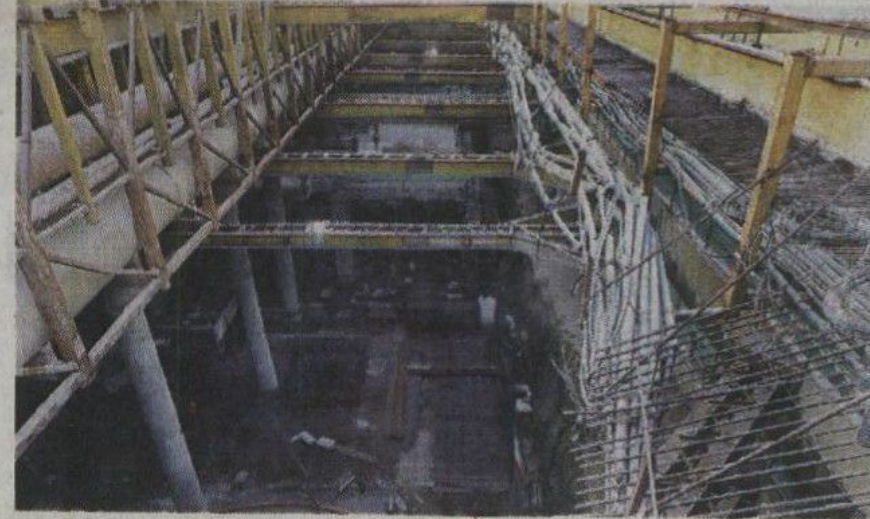


# महालक्ष्मी, आचार्य अत्रे चौक, वरळी मेट्रो वेगाने



कुलाबा - वांदे - सीफ्र या भुयारी मेट्रो ३ चे काम वेगाने सुरु आहे. महापालिकेकडून सातत्याने या मेट्रोच्या कामाचा प्रगती आढावा घेतला जात आहे. नुकतेच मुंबई मेट्रो रेल कॉर्पोरेशनचे व्यवस्थापकीय संचालक रणजित देओल, प्रकल्प संचालक सुबोध गुप्ता व प्रणाली विभागाचे संचालक अजय भट्ट यांनी महालक्ष्मी, आचार्य अत्रे चौक व वरळी मेट्रो स्थानकाची पाहणी केली. शिवाय मेट्रो स्थानकाच्या प्रगतीचा आढावा घेतला.