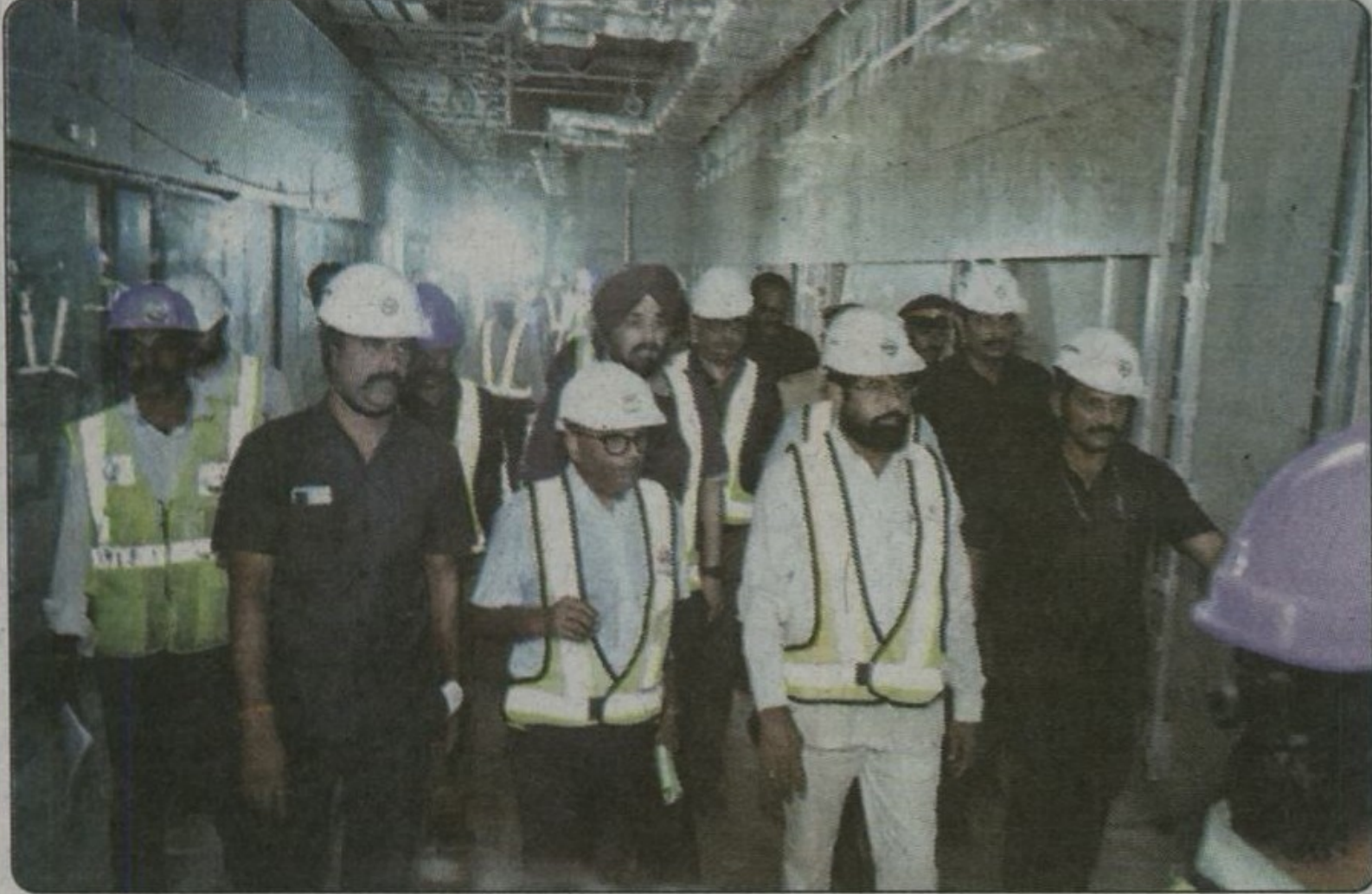


શિંદે દ્વારા મેટ્રો-૩ના કાર્યની સમીક્ષા



મેટ્રો-૩ (કોલાબા-બાન્દ્રા-સિપ્હા)નું બાંધકામ પૂરજોશમાં ચાલી રહ્યું છે. આ કોરિડોર પ્રથમ અને એકમાત્ર સંપૂર્ણ ભૂમિગત મેટ્રો માર્ગ છે. કોલાબા-બાન્દ્રા-સિપ્હા વચ્ચે ૩૩.૫ કિલોમીટરનો આ અંડરગ્રાઉન્ડ માર્ગ હશે. ૨૭ સ્ટેશનમાંથી ફક્ત એક સ્ટેશન જમીનની ઉપર બાકીના સ્ટેશન અંડરગ્રાઉન્ડ હશે. ૨૦૨૪ સુધી આ કોરિડોર શરૂ કરવાનું લક્ષ્ય હોઈ, મુખ્ય પ્રધાન એકનાથ શિંદેએ બુધવારે મેટ્રો-૩નાં બાંધકામની સમીક્ષા કરી હતી