

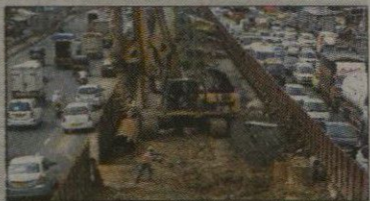
मेट्रो का 'स्पेशल ३०८'

मॉनसून से निपटने के लिए टीम गठित

सामना संवाददाता / मुंबई

मेट्रो-३ के कार्यों से मुंबई में मॉनसून के समय जल-जमाव होने की संभावना को देखते हुए मुंबई मेट्रो रेल कॉर्पोरेशन (एमएमआरसीएल) ने अभी से ही उपाय योजना शुरू कर दी है। एमएमआरसीएल से जहां २७ जगहों पर ३३८ वॉटर पंप लगाए हैं, वहीं मॉनसूनी परिस्थितियों से निपटने के लिए ३०८ कर्मचारियों की स्पेशल टीम गठित की है। बता दें कि

एमएमआरसीएल और मनपा अधिकारियों के बीच पिछले सप्ताह एक बैठक हुई। इसमें मॉनसून में होनेवाली समस्याओं के निपटान के लिए



चर्चा की गई थी। इसके बाद एमएमआरसीएल ने बरसाती पानी निकासी के लिए ३३८ पंप मेट्रो कार्य स्थलों पर लगाने का निर्णय लिया। इसमें १९२ पंप दक्षिण मुंबई में बैठाए जाएंगे। छह में से पांच मेट्रो लाइन का काम करनेवाली एमएमआरडीए ने मॉनसूनी परिस्थितियों से निपटने के लिए ७५ इंजीनियर्स और १५० कर्मचारियों की टीम भी तैयार की है। मेट्रो-३ का काम दक्षिण मुंबई से सीपज तक सात जगहों पर शुरू है।